

DATA	FILE	ULTIME REVISIONI
GENNAIO 2008	F:\STUDIO\PROGETTI\PIRRAIA\AUTORITA' PORTUALE\COORDINATI\19_1140108\02 - NRP (2008)\T01 - AUT. PER INQUADRAMENTO GENERALE.dwg	N° DATA
SCALA	SCALA DI STAMPA : 0,1:1	18 01.08.2007
COME INDICATO	PLOT STYLES: AUT. PER INQUADRAMENTO GENERALE	19 14.01.2008
		20 31.10.2008

RESPONSABILE UNICO DEL PROCEDIMENTO

ING. SERGIO MURGIA

PROGETTAZIONE

ING. SERGIO MURGIA

SEGRETERIA
TECNICO-OPERATIVA
AUTORITA' PORTUALE
DI CAGLIARI

CONSULENZA PER LA REDAZIONE DEL PIANO

ING. RAFFAELE LORRAI

ING. ROBERTO CHESSA

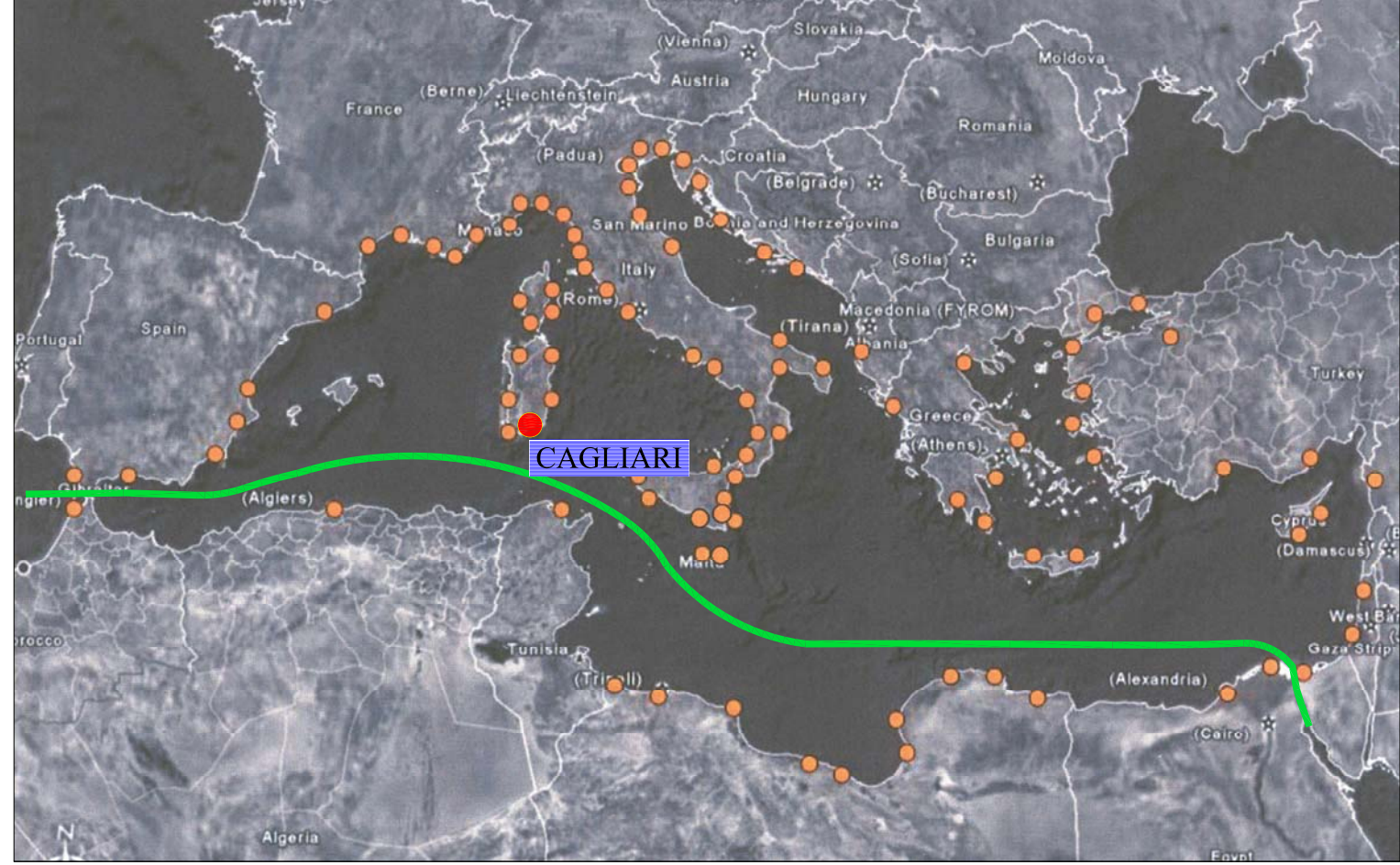
ING. GIAN PAOLO RITOSSA

ING. ALDO VANINI

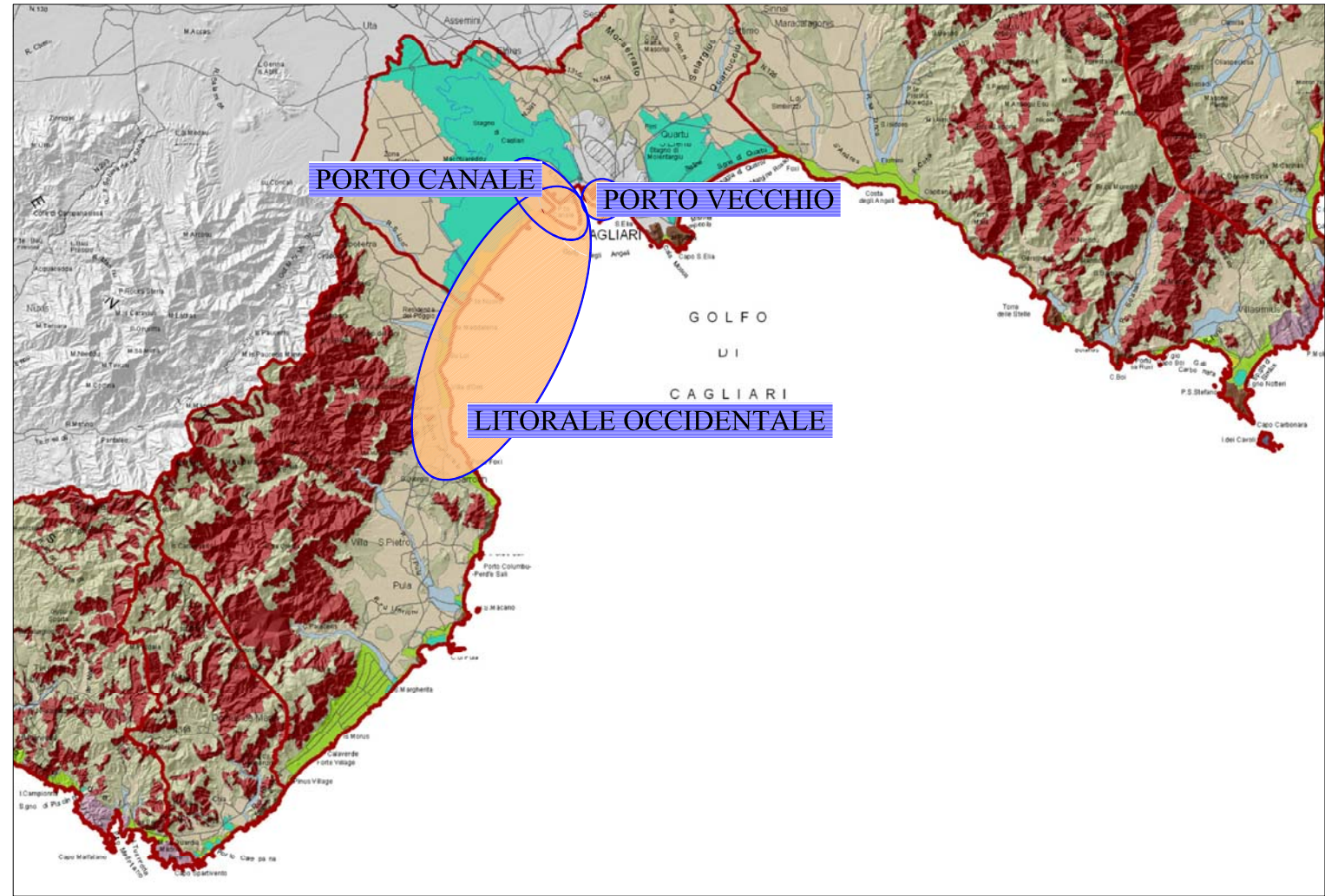
CONSULENZA ARCHITETTONICA

BOERI STUDIO

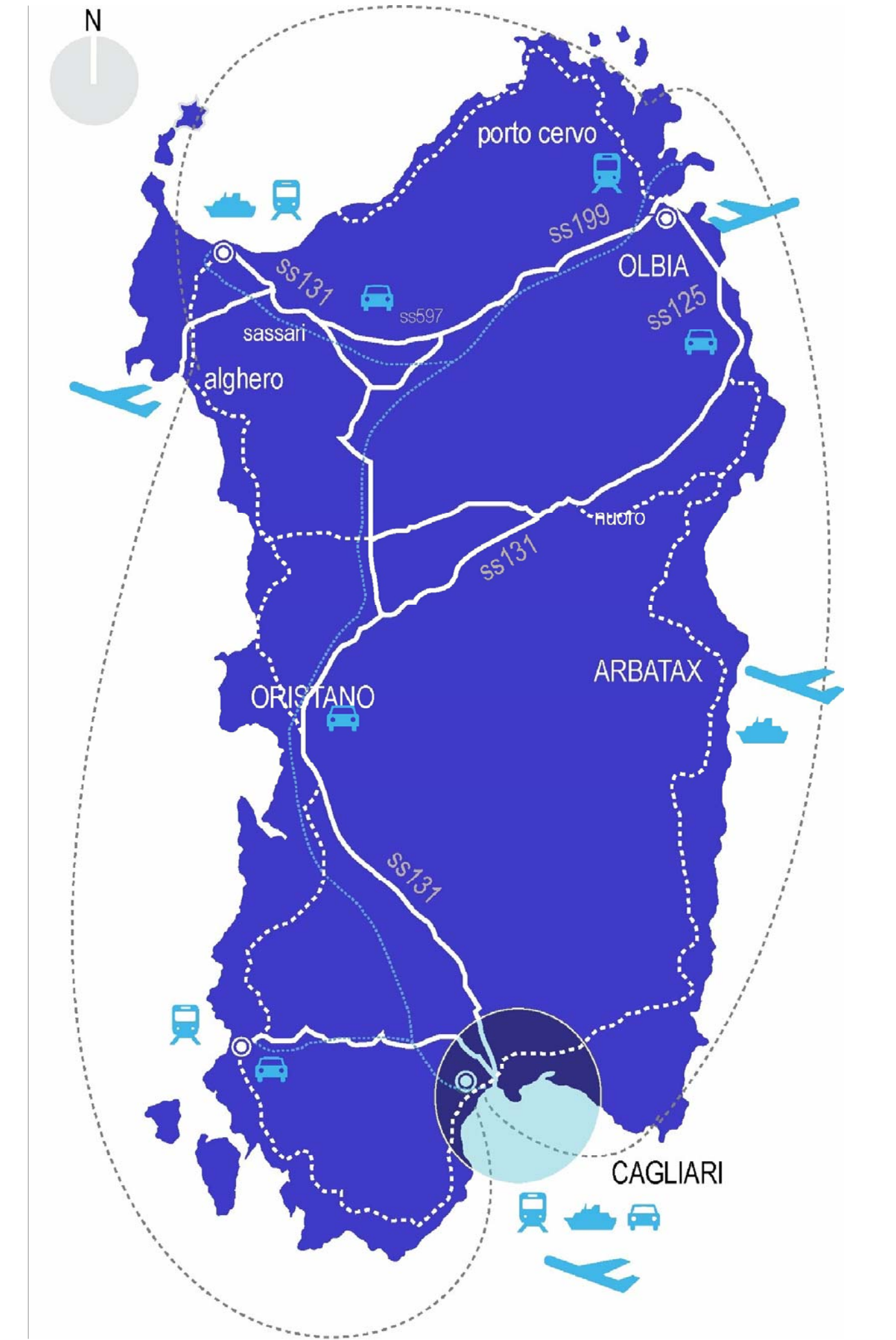
INQUADRAMENTO GENERALE DI AMBITO MEDITERRANEO



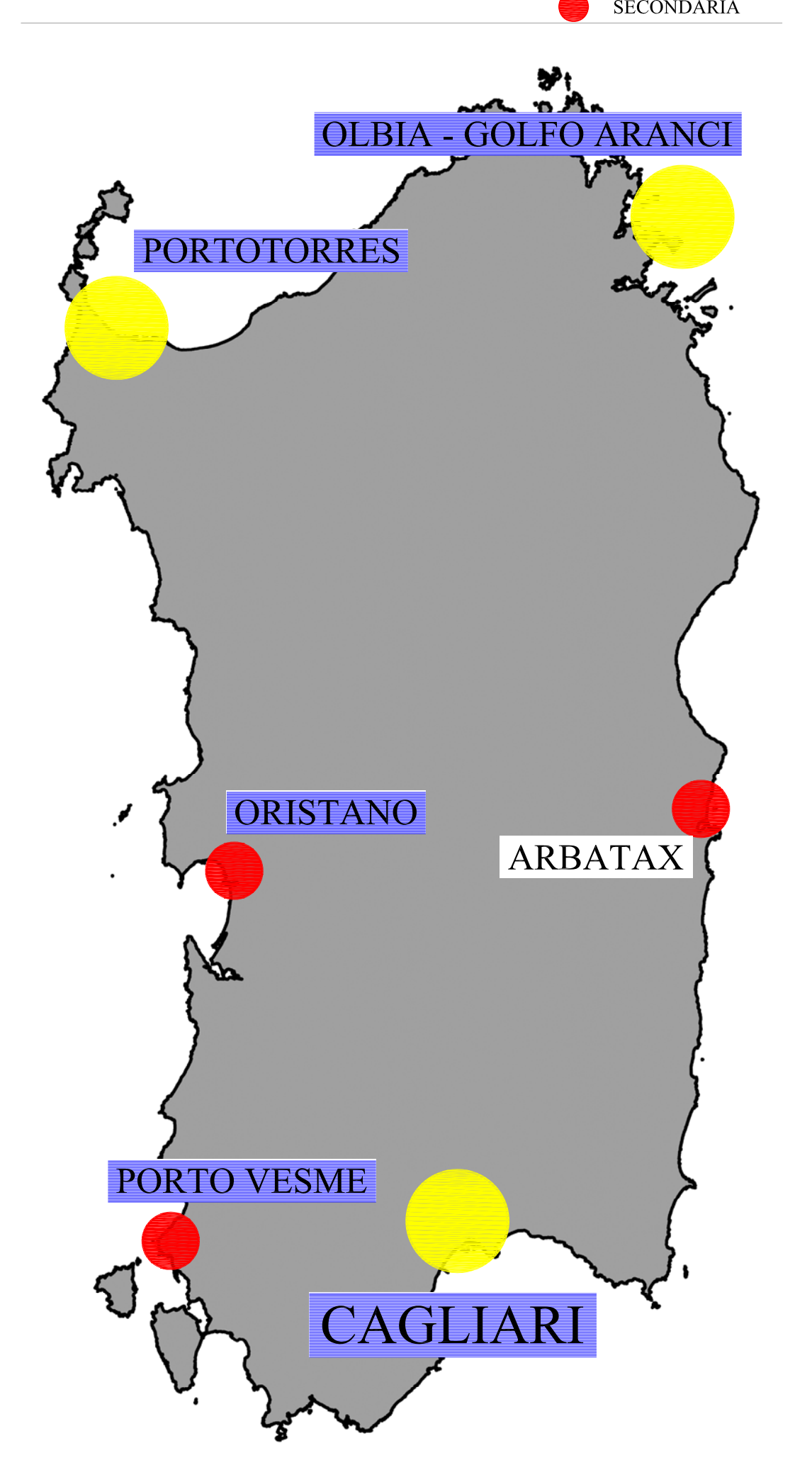
AMBITI PRINCIPALI DEL PORTO DI CAGLIARI



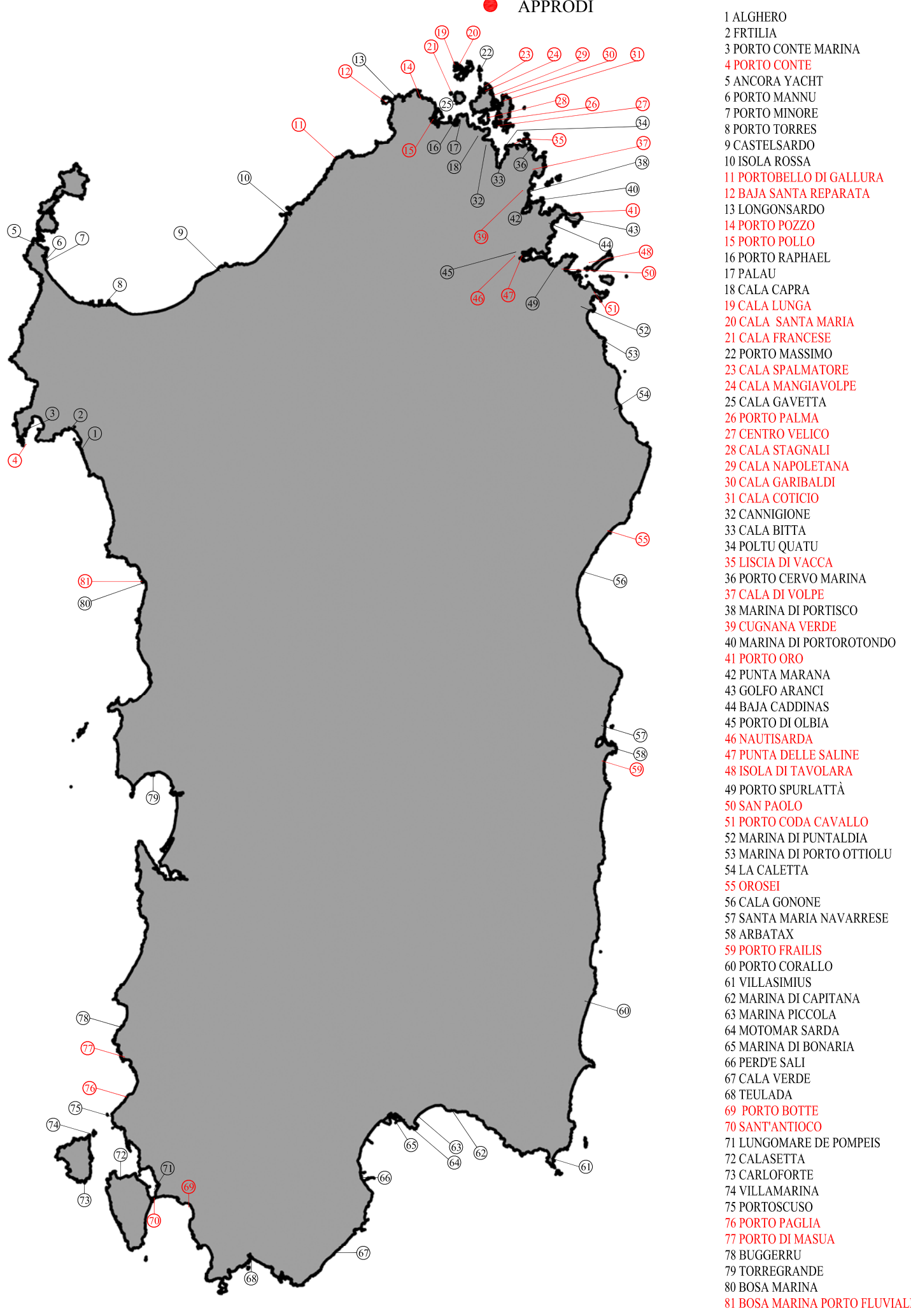
VIABILITA' PRINCIPALE, RETE FERROVIARIA E AEROPORTI



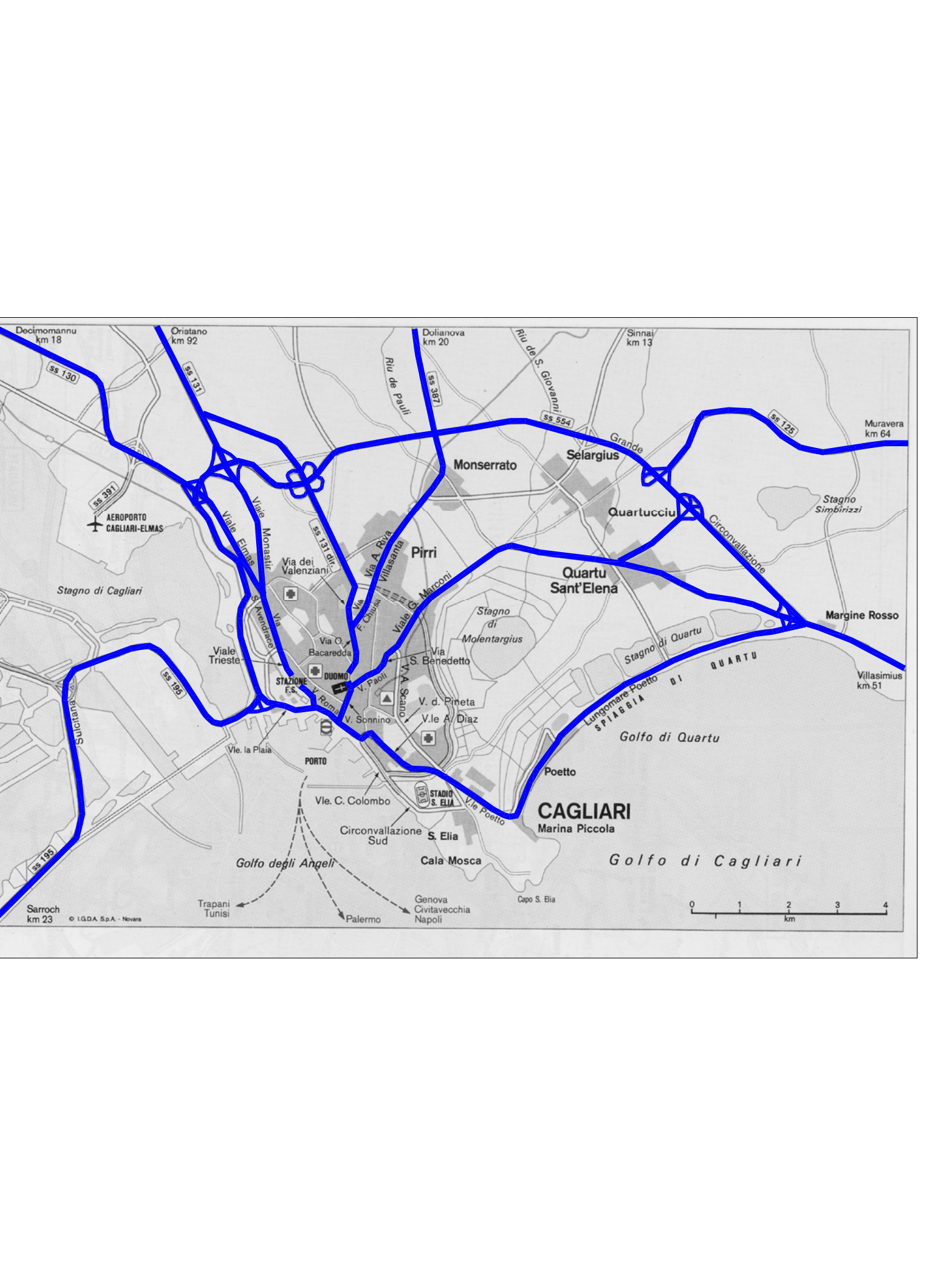
PORTUALITA' REGIONALE



PORTUALITA' TURISTICA



PRINCIPALE VIABILITA' DI COLLEGAMENTO



- 1 ALGERO
- 2 FRILIA
- 3 PORTO CONTE MARINA
- 4 PORTO CONTE
- 5 ANCORA YACHT
- 6 PORTO MANNU
- 7 PORTO MINORE
- 8 PORTO TORRES
- 9 CASTEL SARDO
- 10 ISOLA ROSSA
- 11 PORTOBELLO DI GALLURA
- 12 BAJA SANTA REPARATA
- 13 LONGONSARDO
- 14 PORTO POZZO
- 15 PORTO POLLO
- 16 PORTO RAPHAEL
- 17 PALAU
- 18 CALA CAPRA
- 19 CALA LUNGA
- 20 CALA SANTA MARIA
- 21 CALA FRANCESE
- 22 PORTO MASSIMO
- 23 CALA SPALMATORE
- 24 CALA MANGIAVOLPE
- 25 CALA GAVETTA
- 26 PORTO PALMA
- 27 CENTRO VELICO
- 28 CALA STAGNALI
- 29 CALA NAPOLETANA
- 30 CALA GARIBOLDI
- 31 CALA COTICIO
- 32 CANNIGIONE
- 33 CALA BITTA
- 34 POLTU QUATU
- 35 LISIA DI VACCA
- 36 PORTO CERVO MARINA
- 37 CALA DI VOLPE
- 38 MARINA DI PORTISCO
- 39 CIGNANA VERDE
- 40 MARINA DI PORTOROTONDO
- 41 PORTO ORO
- 42 PUNTA MARANA
- 43 GOLFO ARANCI
- 44 BAJA CADDINAS
- 45 PORTO DI OLBIA
- 46 NAUTISARDA
- 47 PUNTA DELLE SALINE
- 48 ISOLA DI TAVOLARA
- 49 PORTO SPURLATTA
- 50 SAN PAOLO
- 51 PORTO CODA CAVALLIO
- 52 MARINA DI PUNTALDIA
- 53 MARINA DI PORTO OTTIU
- 54 LA CALETTA
- 55 OROSEI
- 56 CALA GONONE
- 57 SANTA MARIA NAVARRESE
- 58 ARBATAX
- 59 PORTO FRALIS
- 60 PORTO CORALLO
- 61 VILLASIMIUS
- 62 MARINA DI CAPITANA
- 63 MARINA PICCOLA
- 64 MOTOMAR SARDA
- 65 MARINA DI BONARIA
- 66 PERDE SALLI
- 67 CALA VERDE
- 68 TEULADA
- 69 PORTO BOTTE
- 70 SANT'ANTIOCO
- 71 LUNGOMARE DE POMPEIS
- 72 CALASETTA
- 73 CARLOFORTE
- 74 VILLAMARINA
- 75 PORTOSCUSO
- 76 PORTO PAGLIA
- 77 PORTO DI MASUA
- 78 BI GGERU
- 79 TORREGRANDE
- 80 BOSA MARINA
- 81 BOSA MARINA PORTO FLUVIALE